

dne **2. 9. 2022** od **7:30** do **17:00** hodin

Plánovaná odstávka zahrnuje tyto lokality:**Frýdlant nad Ostravicí (okres Frýdek-Místek)**část obce **Lubno**

č. p. 4, 22, 23, 24, 65, 72, 75, 78, 141, 146, 169, 226, 270, 295

č. ev. 46-56, 58-71, 75, 80, 83-88, 90-103, 125, 145, 148, 150-160, 162, 163, 171, 173, 174, 175, 179, 181,
182, 183, 186-190, 192, 195kat. území **Lubno** (kód **688061**): parcelní č. 732, 1358/11**Janovice (okres Frýdek-Místek)**

č. p. 173, 212, 239, 323, 464, 486, 498, 548, 597, 615

Krásná (okres Frýdek-Místek)

č. p. 43, 51-55, 58, 60, 63, 196, 208, 251, 296, 328, 333, 350

č. ev. 20, 21, 22, 23, 27, 167, 539, 566

kat. území **Krásná pod Lysou Horou** (kód **673391**): parcelní č. 34**Malenovice (okres Frýdek-Místek)**

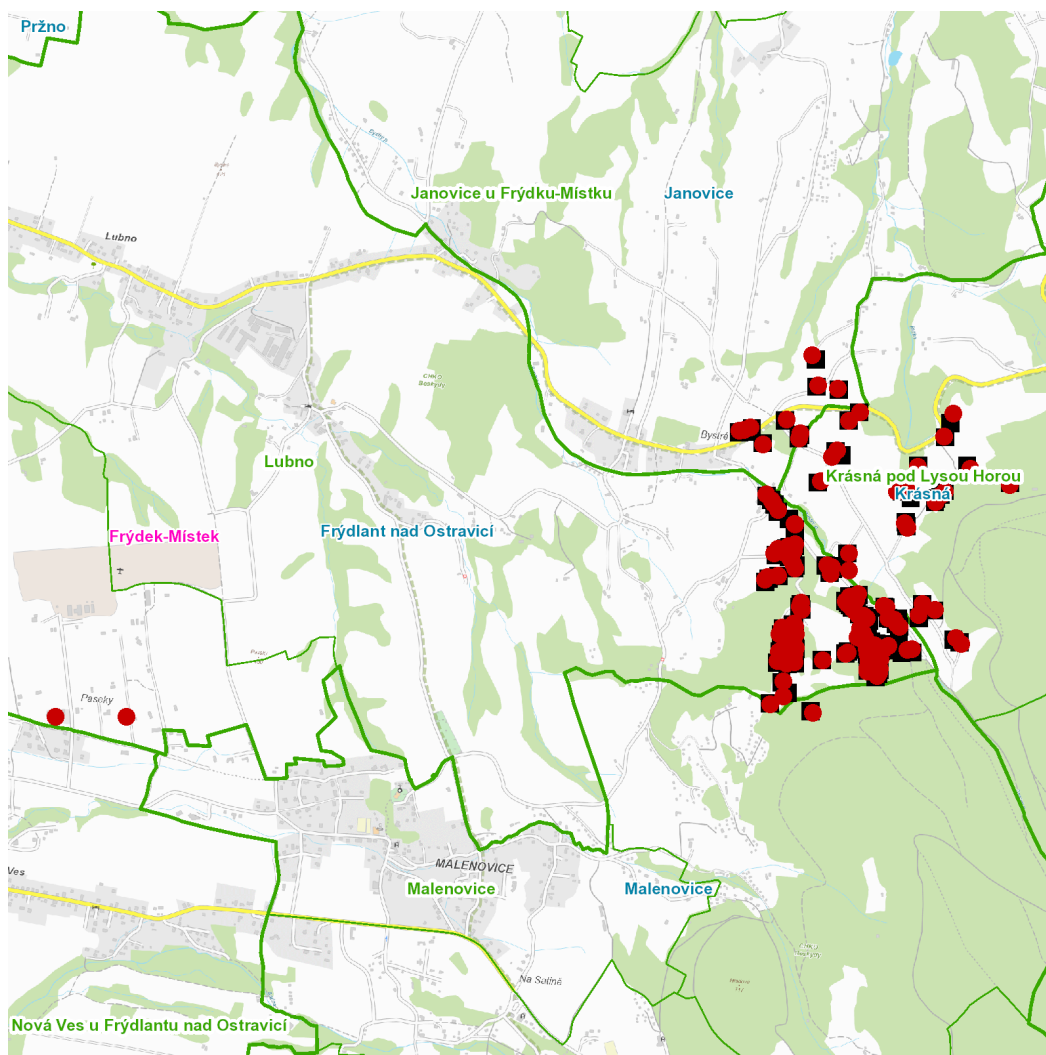
č. ev. 42

UPOZORNĚNÍ

Dotčené zařízení distribuční soustavy je nutné i v době odstávky považovat za zařízení pod napětím, a proto vás žádáme o dodržení všech zásad bezpečnosti a provedení opatření potřebných k zamezení případných škod na zdraví a majetku. | Provozovatelé výroben elektřiny jsou povinni zajistit přerušení dodávky elektřiny z výroby do vypnutého úseku distribuční soustavy.

NEJDE VÁM ELEKTŘINA...

TIP: Registrujte se zdarma na www.cezdistribuce.cz/sluzba a informace o odstávkách elektřiny budete dostávat e-mailem nebo SMS. U poruch zasíláme SMS s předpokládanou dobou obnovení dodávek. | Aktuální stav dodávek elektřiny na konkrétní adrese zjistíte snadno, rychle a bez registrace na portále **Bez Štávy** (www.bezstavy.cz).

dne 2. 9. 2022 od 7:30 do 17:00 hodin

Orientační mapový podklad odstávkou dotčených lokalit

VYSVĚTLIVKY

- – adresy dotčené odstávkou elektřiny
- – místa připojení k elektrické síti dotčená odstávkou

INFORMACE ZASLÁNA

IDDS: 7fvbegw (Město Frýdlant nad Ostravicí)
IDDS: ruwaypi (Obec Janovice)
IDDS: v5ravp4 (Obec Krásná)
IDDS: k77ay9j (Obec Malenovice)